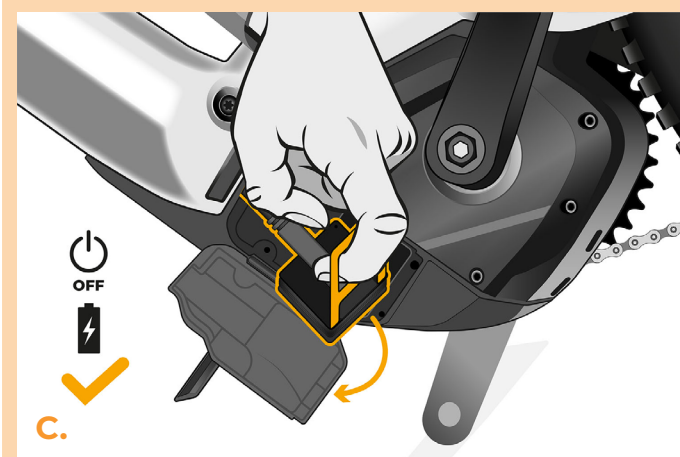
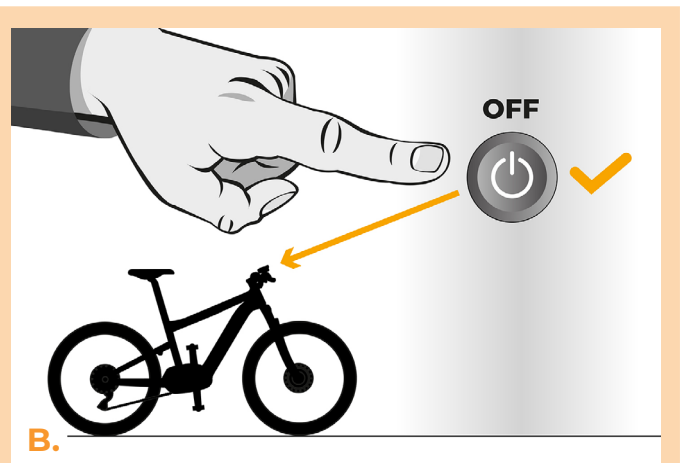
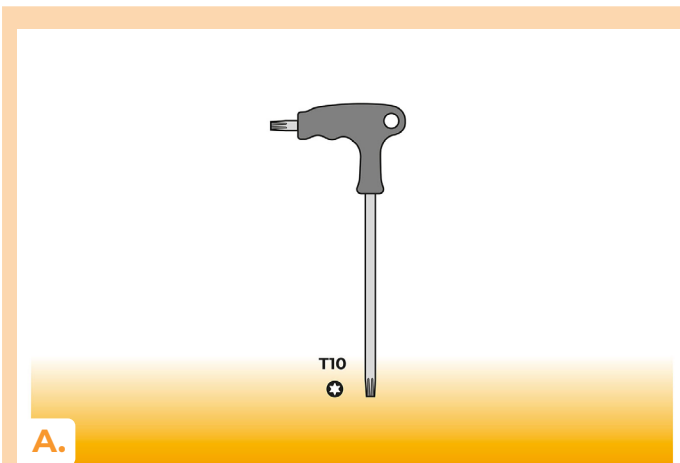


## SpeedBox 3.1 B.Tuning pro Specialized

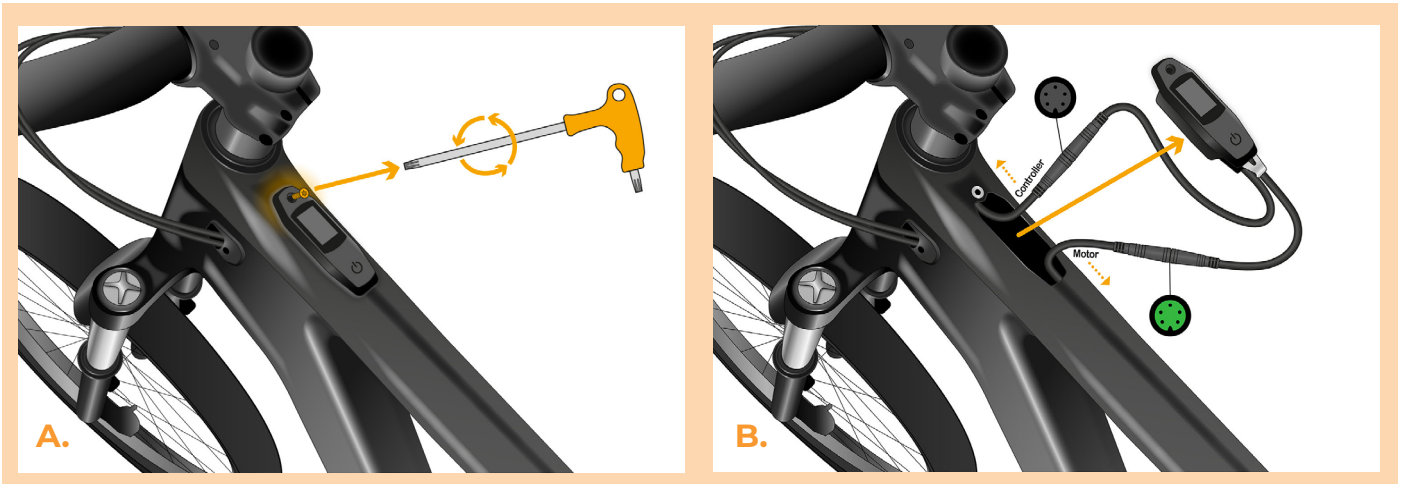
### KROK 1: Příprava na instalaci

- A.** Nachystejte si šroubovák torx T10.
- B.** Vypněte elektrokolo.
- C.** Odpojte baterii z elektrokola podle manuálu výrobce.



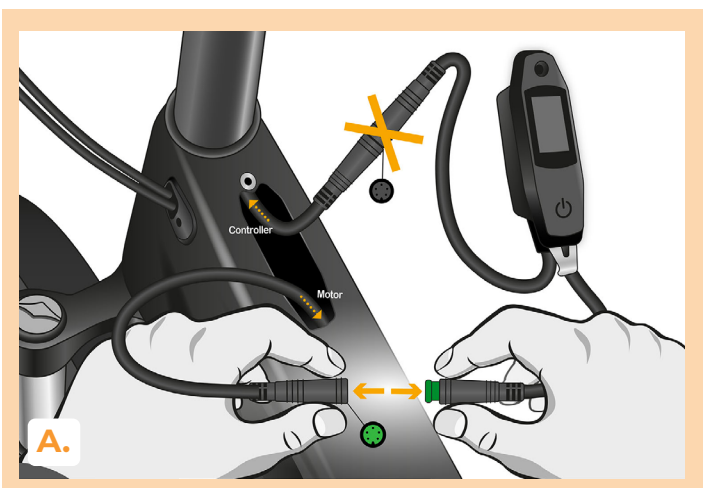
## KROK 2: Demontáž jednotky TCU

- A. Odšroubujte jednotku TCU z rámu elektrokola pomocí šroubováku torx T10.
- B. Jednotku TCU vysuňte z rámu elektrokola spolu s konektory.



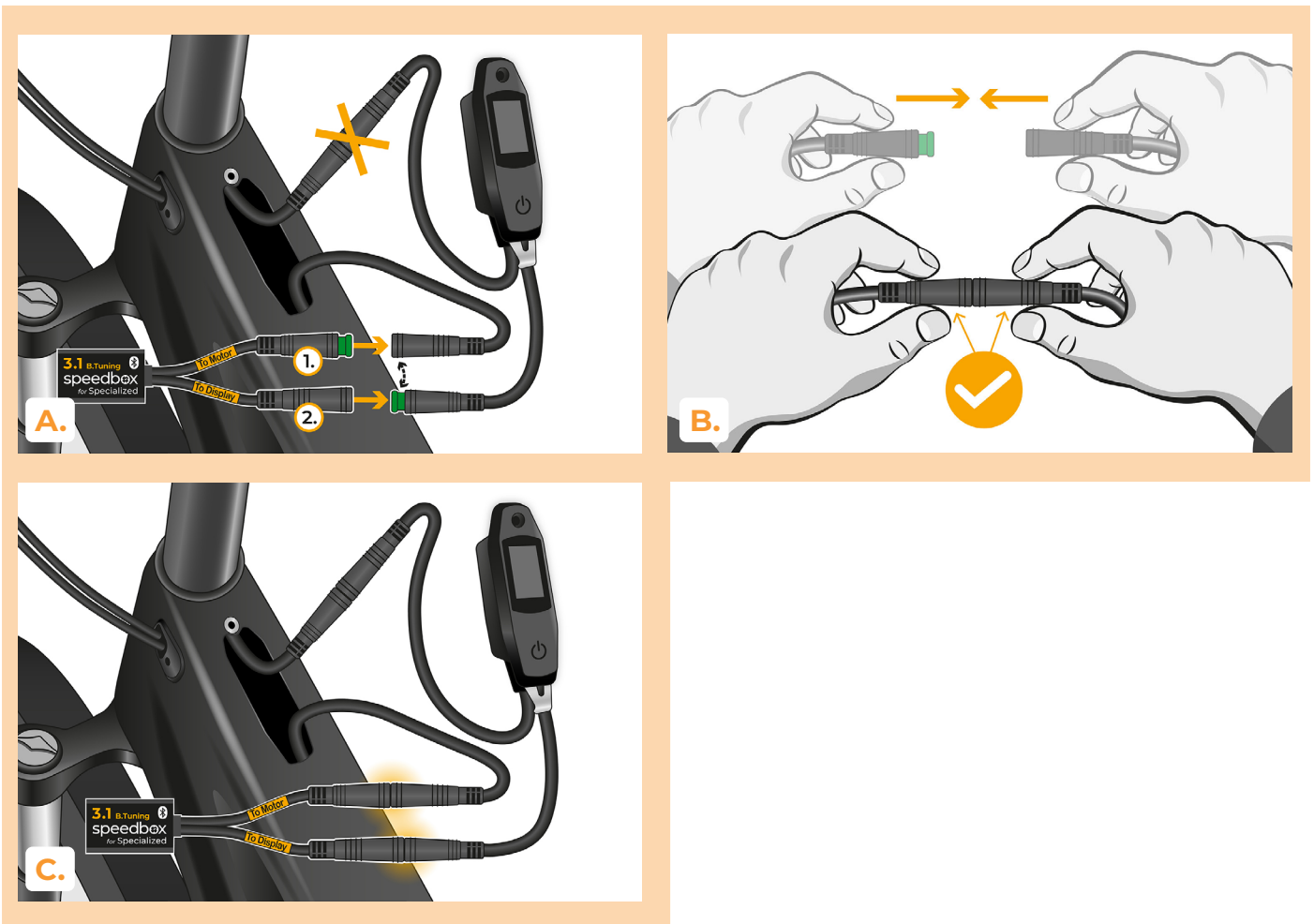
## KROK 3: Odpojení konektorů z motoru

- A. Rozpojte konektor kabelu vedoucího k motoru.



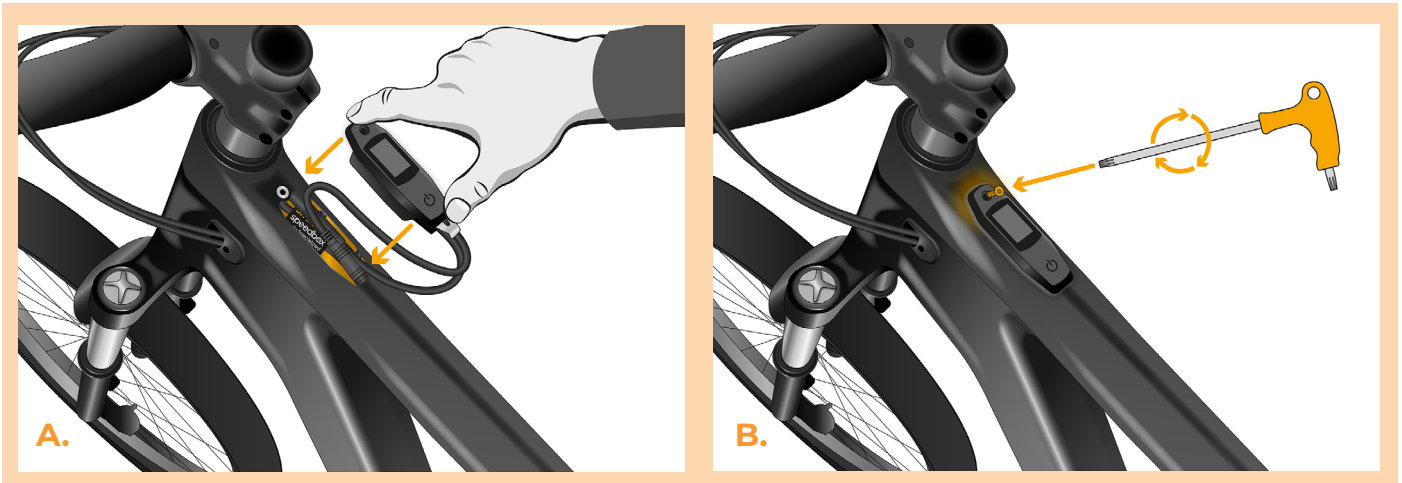
## KROK 4: Instalace tuningu SpeedBox

- A. Do rozpojených konektorů mezi jednotkou TCU a kabelem od motoru (krok 3) zapojte zařízení SpeedBox.
- B. Dbejte na to, aby zámkové konektory zacvakly.
- C. Před kompletací motoru zkontrolujte správné zapojení podle obrázku.



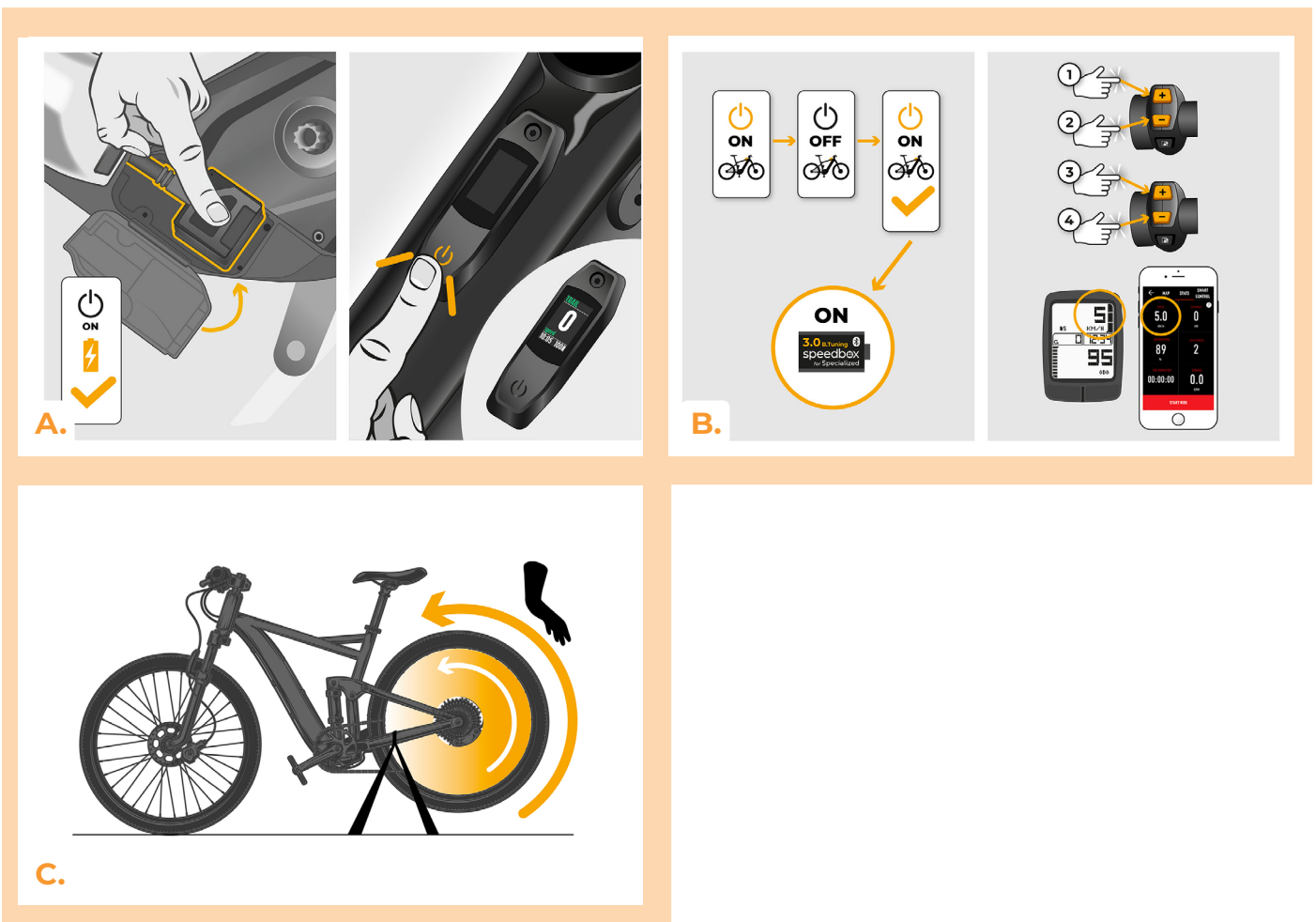
## KROK 5: Montáž jednotky TCU

- A. Jednotku TCU vložte zpět do rámu elektrokola spolu se zařízením SpeedBox.
- B. Zašroubujte zpět pomocí šroubováku torx T10 do rámu elektrokola.



## KROK 6: Kontrola funkce tuningu

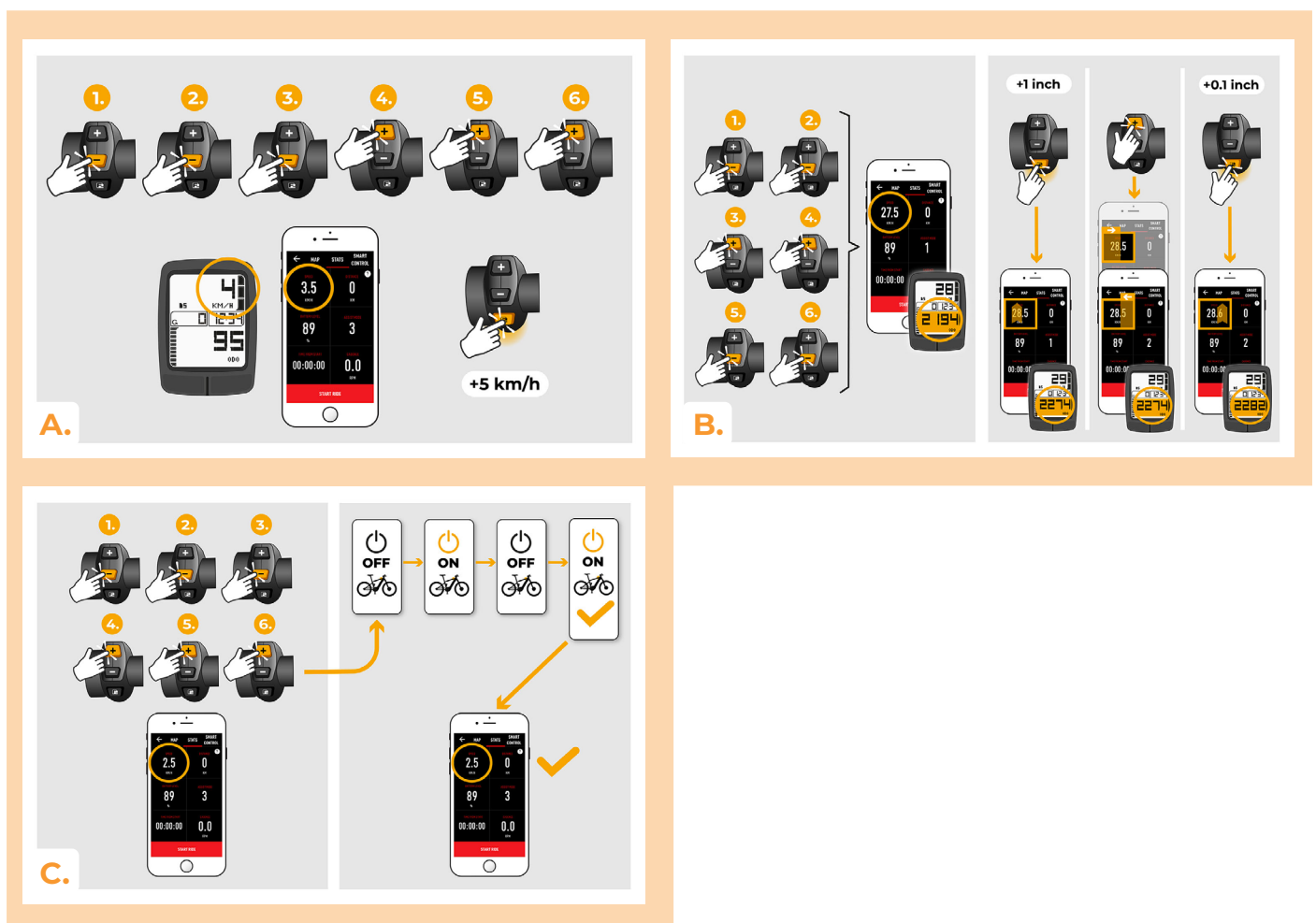
- A. Připojte zpět baterii a zapněte elektrokolo.
- B. SpeedBox začne být aktivní po druhém zapnutí elektrokola s přednastavenou maximální rychlostí 50 km/h. Aktuálně nastavenou maximální rychlost připomoci můžete zkontrolovat přepínáním mezi dvěma asistenčními módy v sekvenci (+ - + -).
- C. Roztočte zadní kolo a ujistěte se, že se rychlost zobrazuje na displeji.



## KROK 7: Nastavení zařízení SpeedBox

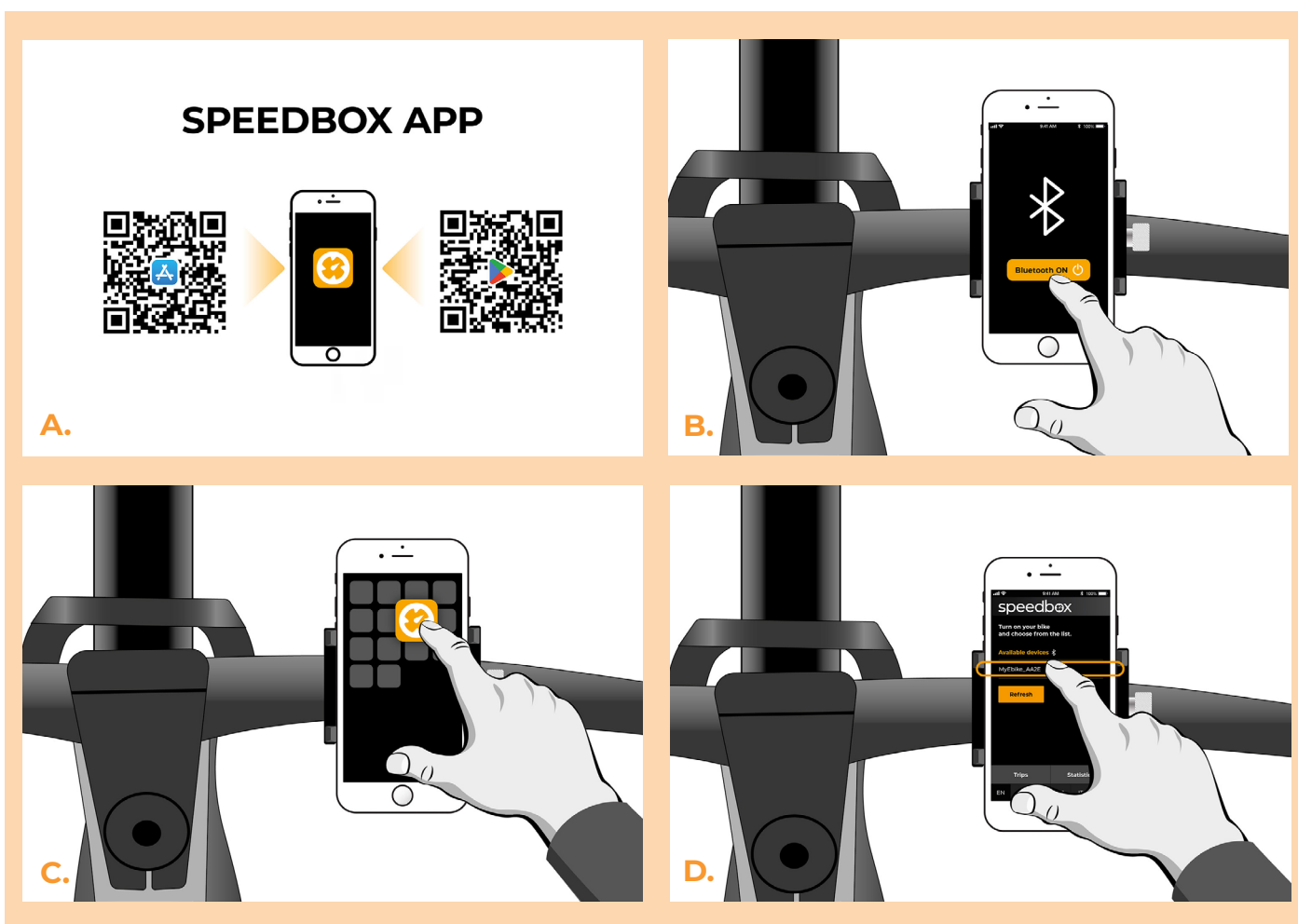
*Veškeré nastavení se projeví až po druhém restartu elektrokola.*

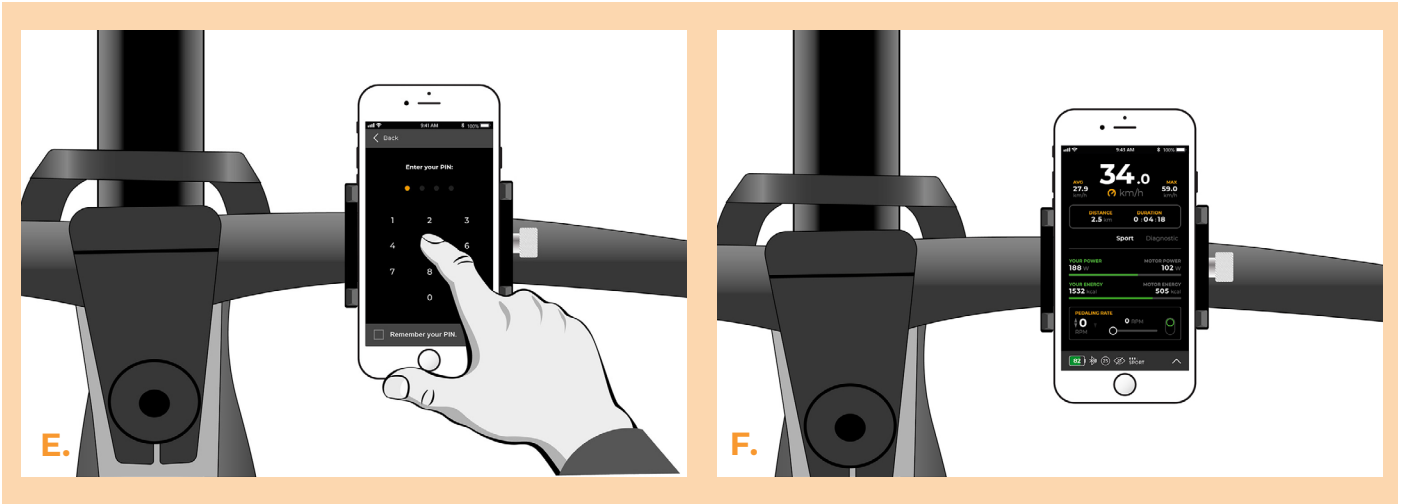
- A.** Nastavení maximální rychlosti přípomoci provedete změnou módů: - - - + + +. Poté se na displeji zobrazí výchozí rychlostní limit (25 km/h). Maximální rychlost přípomoci přepínáte krátkou aktivací funkce WALK. Zobrazení 2.5 km/h na displeji odpovídá limitu 25 km/h, 5.0 km/h odpovídá limitu 50 km/h, 9.9 km/h odpovídá 99 km/h apod. U některých typech displejů může docházet k zaokrouhlování na celá čísla. Poslední zobrazený limit se po pěti sekundách nečinnosti uloží.
- B.** Nastavení reálného obvodu kola provedete změnou módů: - - + + - -. Poté se na displeji zobrazí nastavený průměr kola v palcích. Zobrazení 27.5 km/h odpovídá průměru 27,5" tedy obvodu 2194 mm. Krátkou aktivací funkce WALK zvýšíte průměr kola o jednotky palců. Přepnutím módu a krátkou aktivací funkce WALK pak zvýšíte průměr kola o desetiny palců.
- C.** Pozor! Před případnou demontáží zařízení SpeedBox nastavte rychlostní limit zpět na hodnotu 25 km/h. Veškeré nastavení se projeví až po druhém restartu elektrokola.



## KROK 8: Spárování produktů SpeedBox s mobilní aplikací SpeedBox App

- A.** Nainstalujte si aplikaci SpeedBox App z Google Play nebo App Store.
- B.** Zapněte na svém telefonu Bluetooth.
- C.** Spusťte aplikaci SpeedBox App. Povolte polohovací služby, pokud budete dotázáni.
- D.** Vyberte zařízení MyEbike\_xxxx. V případě, že svůj SpeedBox v seznamu nenaleznete, klikněte na tlačítko "Obnovit" a případně se dále ujistěte, že:
  1. Máte zapnuté elektrokolo.
  2. Nejste od svého elektrokola vzdálení více než 5 m.
  3. Máte zapnutý Bluetooth ve svém mobilu.
  4. Máte ve svém mobilu povoleny polohové služby pro aplikaci SpeedBox App.
- E.** Zvolte si a potvrďte svůj PIN a servisní heslo.
- F.** Nyní můžete naplno využívat aplikaci SpeedBox App (ovládat tuning, sledovat jízdní data a informace o výkonu motoru, spotřebě energie, nastavit rychlostní limit atd.).





[www.speedbox-tuning.cz](http://www.speedbox-tuning.cz)

Ebike Electronic s.r.o.

Rybna 716/24 | 110 00 Praha 1 | Czech Republic | ID: 05553555 | VAT: CZ05553555

